

Типичное напольное покрытие

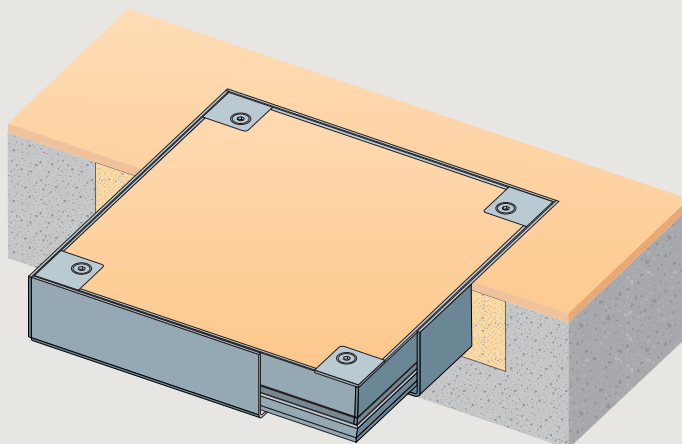
Керамические плитки, мрамор, террасная плитка, бетон, ламинат, дерево и другие твердые полы.

Применение

Нагрузка на ось до 5 тон (легковые и легкие грузопассажирские автомобили).

Варианты

Возможно заказать ревизионные люки с двумя уплотнениями, с огнестойкостью 180 мин. в соответствии со стандартом BS 476: часть 20* от 1987 года, информируйтесь о надлежащем протоколе об испытании. Вставные подъемные элементы.



Твердые напольные покрытия

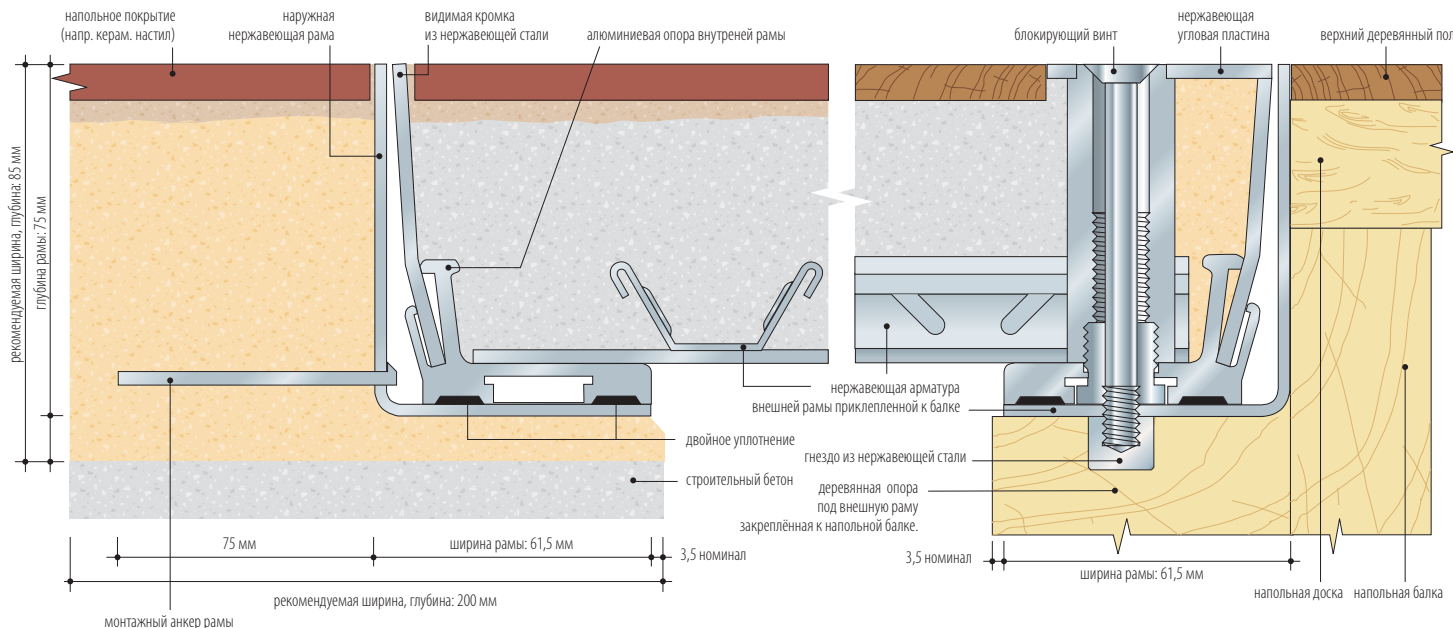


Самостоятельный ревизионный люк



Легковые и легкие грузопассажирские автомобили

Поперечный разрез изображающий бетонные / твердые / и балочные полы (масштаб 1:2)



Типичная спецификация серии 7500

Утопленные напольные ревизионные люки простые / для фальшполов / многостворчатые * серии 7500 с огнестойкостью 180 мин. по стандарту BS 476: часть 20* от 1987 г, нержавеющая основная плита и арматура, предохранительные винты с двойным уплотнением / вставные подъемные элементы *. Размеры указаны на контрактных чертежах №. †. Ревизионные люки поставляются в комплекте с ... наборами универсальных, подъемных / фиксирующих ключей. Все ревизионные люки производятся и поставляются фирмой Howe Green Ltd, March Lane, Ware, Hertfordshire, SG12 9QQ United Kingdom и установлены в соответствии с указаниями производителя и инструкциями на строительной площадке.

* Удалить ненужное. † Внести нужный номер и количество.

Размер

Общий размер рамы = светлое отверстие + 130 мм, напр. 600 x 900 мм светлое отверстие = 730 x 1030 мм общая рама.

Примечание: Проезд грузовых механизмов с малыми колесами и твердыми шинами, как грузоподъемные тележки и погрузчики, может лимитировать максимальные размеры люков. Как альтернатива могут быть использованы люки с большими размерами с ограничением нагрузок механизмов.

Вес

Вес ревизионного люка с бетонным наполнением приблизительно 155 кг/м2.

Смотри инструкцию по монтажу на странице 28.

Макс./мин. размер

